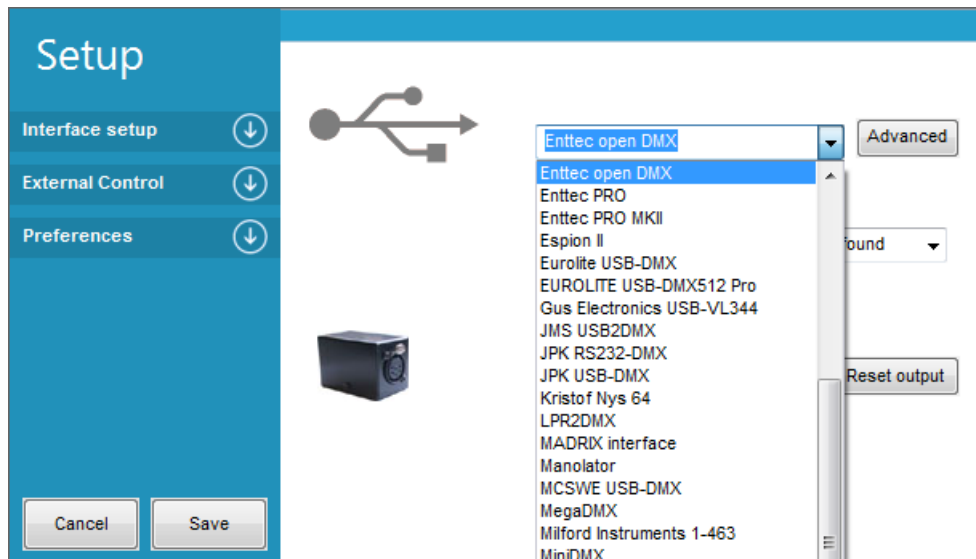


Настройка DMX интерфейса (ПО FreeStyler)

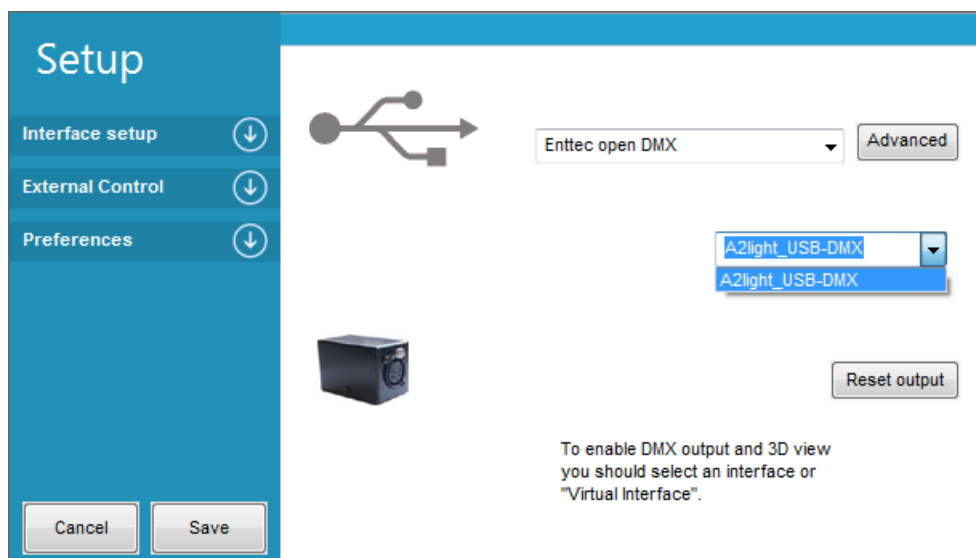
При первом запуске программы, программа предложит указать контроллер, установленный в Вашей системе. В дальнейшем, Вы можете указать контроллер командой меню:



Выберите контроллер Enttec open DMX.



Укажите подключенный интерфейс A2light_USB-DMX.



Если контроллер не установлен, выбирайте "виртуальный контроллер" ("Virtual interface"). Нажмите кнопку "Save" и перезапустите программу. Кнопка "Reset output" перезагружает контроллер, что позволяет устранить некоторые проблемы, возникающие при работе с программой.

По вопросам приобретения интерфейса пишите на usb-dmx@mail.ru